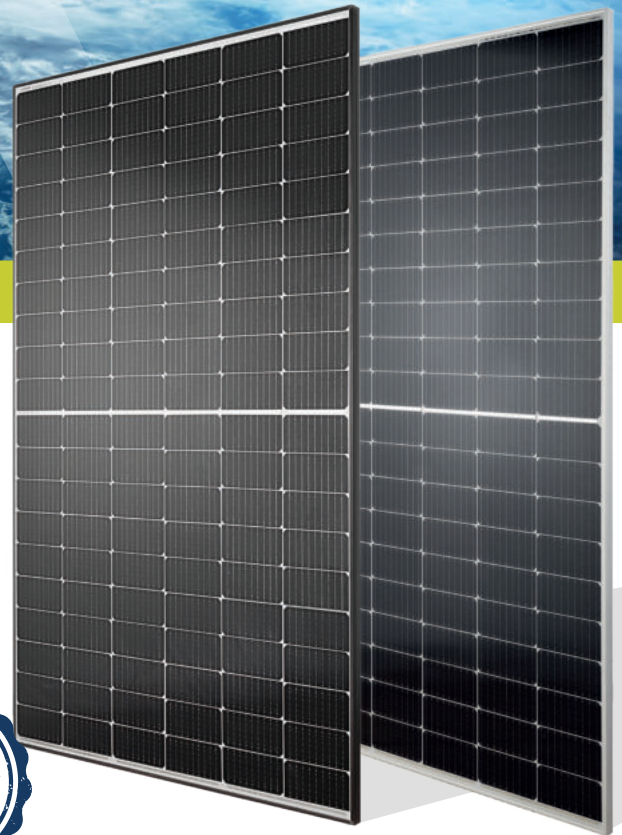


HC MONO
400 Watt



WICHTIGE MERKMALE

Unsere Solarzellen bieten einen hohen Wirkungsgrad, um höchste Qualität zu gewährleisten.

Unsere leistungsstarken Module ermöglichen Kosteneinsparungen bei Material und Arbeit von bis zu 15%.

Die Module sind gegen höchste Wind- & Schneelasten sowie extreme Temperaturen beständig.

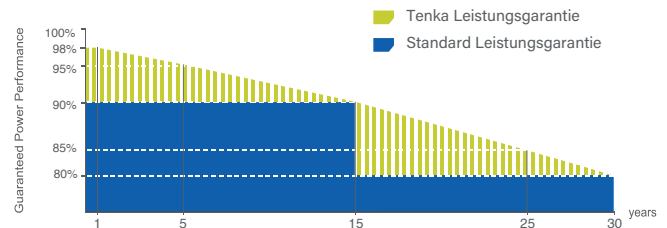
Zertifiziert nach der IEC weisen unsere Module eine Traglast von 5400 Pa nach.

QUALITÄT UND SICHERHEIT

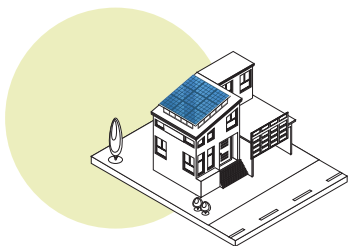


- ☉ Branchenführende Leistungsgarantie:
15 Jahre/90%
30 Jahre/80%
- ☉ 25 Jahre Produktgarantie
- ☉ Brandschutzklasse: Klasse 1

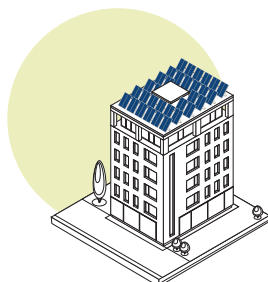
PREMIUM LEISTUNGSGARANTIE



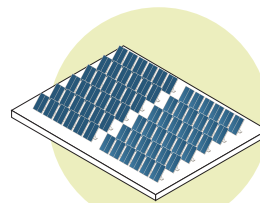
ANWENDUNGEN



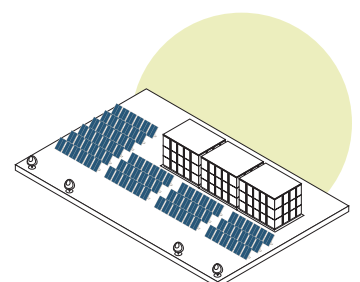
Netzgebundene Hausdächer



Netzgebundene Industriedächer

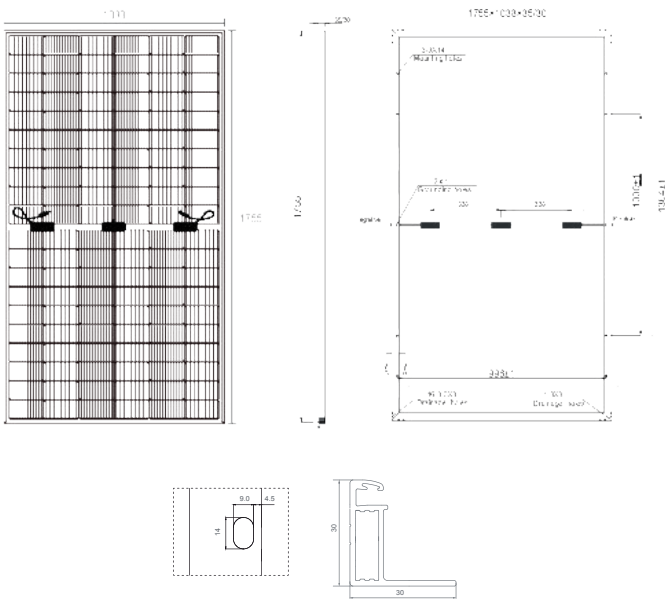


Solkraftwerke



Netzunabhängige Systeme

TECHNISCHE ZEICHNUNGEN



VERPACKUNGSMENGEN

| | |
|------------------------------------|---------------------------------------|
| Standardverpackung (Doppelpalette) | 30mm/35mm - frame: 76/66 pcs |
| Modulmenge pro 20' Container | 30mm/35mm - frame: 372/432 pcs |
| Modulmenge pro 40' Container | 30mm/35mm - frame: 988 (1014)/858 pcs |

SPEZIFIKATIONEN

| | | |
|---|--------------------|---------------------|
| Modultyp ⁽¹⁾ | TKA400M-120 | |
| | STC ⁽²⁾ | NMOT ⁽³⁾ |
| Maximale Leistung bei STC (Pmax) | 400Wp | 289Wp |
| Maximale Leistung Spannung (Vmp) | 34.7V | 31.97V |
| Maximale Leistung Strom (Imp) | 11.53A | 9.04A |
| Leerlaufspannung (Voc) | 41.00V | 38.26V |
| Kurzschlussstrom (Isc) | 12.13A | 9.49A |
| Wirkungsgrad des Moduls (%) | 21.96% | |
| Voc und Isc Toleranz | ±3% | |
| Betriebstemperatur (°C) | -40°C~+85°C | |
| Maximale Systemspannung | 1500V | |
| Maximale Serienabsicherung | 20A | |
| Temperaturkoeffizient von Pmax | -0.29%/°C | |
| Temperaturkoeffizient von Voc | -0.25%/°C | |
| Temperaturkoeffizient von Isc | 0.048%/°C | |
| Nennbetriebstemperatur der Zelle (NOCT) | 45±2 °C | |

STC  Irradiance 1000W/m²



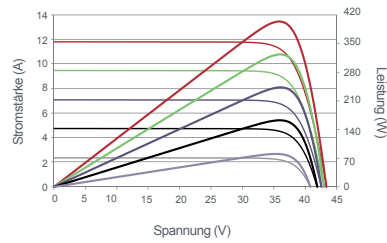
Module Temperature 25°C



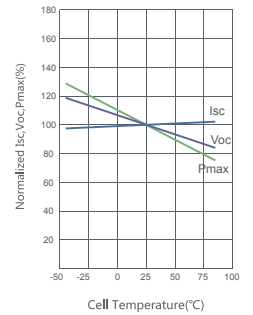
AM=1.5

ELEKTRISCHE LEISTUNG & TEMPERATURABHÄNGIGKEIT

I-V Kurve (400W)



Temperaturkoeffizienten



MECHANISCHE EIGENSCHAFTEN

| | |
|-------------------|--|
| Zelltyp | Orion N-Type Mono-crystalline (166mm×83mm) |
| Anzahl der Zellen | 120 (6×20) |
| Abmessungen | 1755×1038×30mm / 1755×1038×35mm |
| Gewicht | 20.0kg |
| Frontglas | 3.2mm, AR Coating, High Transmission, Low Iron, Tempered Glass |
| Rahmen | Anodized Aluminium Alloy(Silver/Black optional) |
| Abzweigdose | IP68 Rated |
| Ausgangskabel | TÜV 1×4.0mm ² / UL 12AWG, Length:1100mm |